







## PARTER

Toate apartamentele vor fi predate "la cheie". Fiecare apartament va fi tencuit, gletuit si zugravit. Se vor realiza sape elicoptrizate. Toate spatiile apartamentelor vor fi prevazute cu incalzire in pardoseala. Cladirea va fi termoizolata cu vata bazaltica cu grosimea de 10cm. Fiecare apartament va avea o usa de intrare metalica si usi de interior realizate din HDF (Porta Doors). Ferestrele vor avea un sistem de profile cu 6 camere si 3 foi de sticla low-e. In fiecare baie vor fi montate obiectele sanitare. Fiecare apartament va fi echipat cu cate o centrala termica Viessmann. Echiparea standard a apartamentelor va fi parchet laminat in camere si gresie / faianta in bucatarie si baie. Flexibilitate in alegerea materialelor.

	APARTAMENT 2 CAMERE - <b>TIP 1</b> cu suprafata utila = 53,55mp suprafata utila cu balcon inclusa = 56,30mp si suprafata teren = 80,31mp
	APARTAMENT 2 CAMERE - <b>TIP 2</b> cu suprafata utila = 56,04mp suprafata utila cu balcon inclusa = 58,79mp si suprafata teren = 31,42mp
	APARTAMENT 2 CAMERE - <b>TIP 3</b> cu suprafata utila = 55,42mp suprafata utila cu balcon inclusa = 58,17mp si suprafata teren = 29,87mp
	APARTAMENT 2 CAMERE - <b>TIP 4</b> cu suprafata utila = 57,26mp suprafata utila cu balcon inclusa = 60,01mp si suprafata teren = 23,39mp

### APARTAMENT 2 camere - **TIP 1:**

**Suprafata utila = 53,55mp;**

alcatuit din:

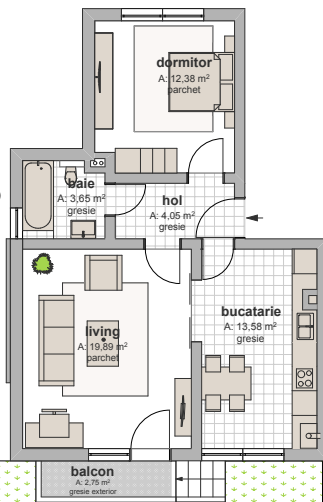
- # living cu o suprafata = 19,89mp
- # dormitor cu o suprafata = 12,38mp
- # bucatarie cu o suprafata = 13,58mp
- # baie cu o suprafata = 3,65mp
- # hol cu o suprafata = 4,05mp

# suprafata balcon = 2,75mp

**Suprafata utila cu balcon = 56,30mp**

**Suprafata teren = 80,31mp**

1 Loc parcare / apartament



teren ap. TIP 1  
- 80,31mp

### APARTAMENT 2 camere - **TIP 2:**

**Suprafata utila = 56,04mp;**

alcatuit din:

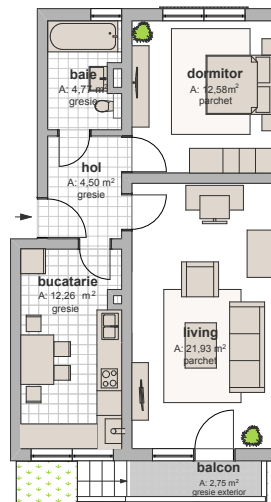
- # living cu o suprafata = 21,93mp
- # dormitor cu o suprafata = 12,58mp
- # bucatarie cu o suprafata = 12,26mp
- # baie cu o suprafata = 4,77mp
- # hol cu o suprafata = 4,50mp

# suprafata balcon = 2,75mp

**Suprafata utila cu balcon = 58,79mp**

**Suprafata teren = 31,42mp**

1 Loc parcare / apartament



teren ap. TIP 2  
- 31,42mp

### APARTAMENT 2 camere - **TIP 3:**

**Suprafata utila = 55,42mp;**

alcatuit din:

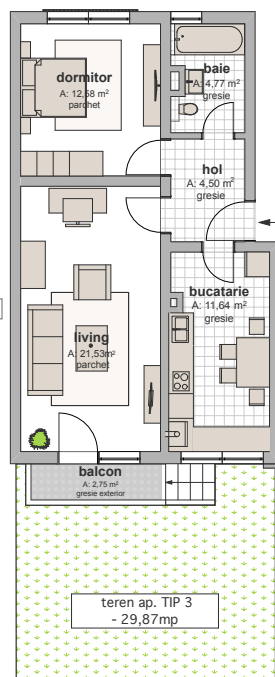
- # living cu o suprafata = 21,93mp
- # dormitor cu o suprafata = 12,58mp
- # bucatarie cu o suprafata = 11,64mp
- # baie cu o suprafata = 4,77mp
- # hol cu o suprafata = 4,50mp

# suprafata balcon = 2,75mp

**Suprafata utila cu balcon = 58,17mp**

**Suprafata teren = 29,87mp**

1 Loc parcare / apartament



teren ap. TIP 3  
- 29,87mp

### APARTAMENT 2 camere - **TIP 4:**

**Suprafata utila = 57,26mp;**

alcatuit din:

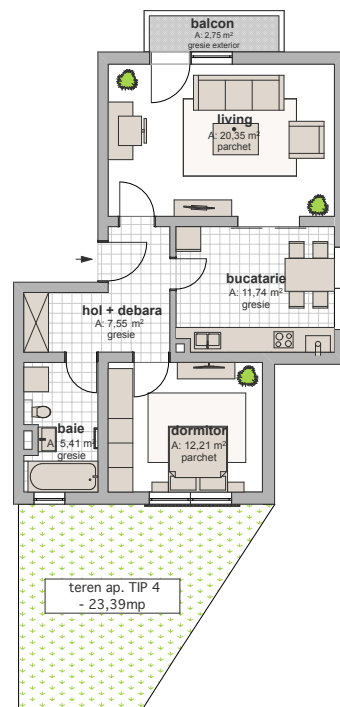
- # living cu o suprafata = 20,35mp
- # dormitor cu o suprafata = 12,21mp
- # bucatarie cu o suprafata = 11,74mp
- # baie cu o suprafata = 5,41mp
- # hol si debara cu o suprafata = 7,55mp

# suprafata balcon = 2,75mp

**Suprafata utila cu balcon = 60,01mp**

**Suprafata teren = 23,39mp**

1 Loc parcare / apartament



teren ap. TIP 4  
- 23,39mp