

ETAJ II

Toate apartamentele vor fi predate "la cheie". Fiecare apartament va fi tencuit, gletuit si zugravit. Se vor realiza sape elicopterizate. Toate spatiile apartamentelor vor fi prevazute cu incalzire in pardoseala. Cladirea va fi termoizolata cu vata bazaltica cu grosimea de 10cm. Fiecare apartament va avea o usa de intrare metalica si usi de interior realizate din HDF (Porta Doors). Ferestrele vor avea un sistem de profile cu 6 camere si 3 foi de sticla low-e. In fiecare baie vor fi montate obiectele sanitare. Fiecare apartament va fi echipat cu cate o centrala termica Viessmann. Echiparea standard a apartamentelor va fi parchet laminat in camere si gresie / faianta in bucatarie si baie. Flexibilitate in alegerea materialelor.

ETAJ II
APARTAMENT 4 camere - TIP 9 pe 2 niveluri:

Suprafata utila totala = 102,31mp;
Suprafata utila etaj 2= 53,55mp;

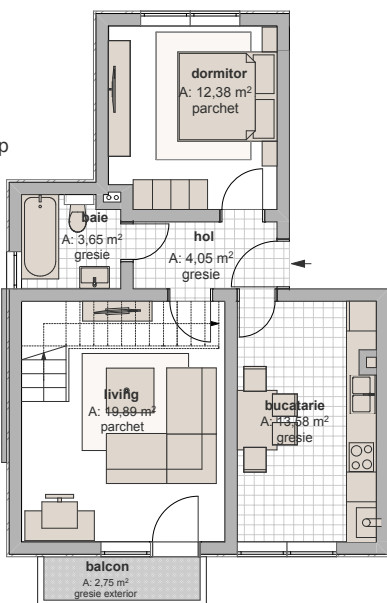
alcatuit din:
 # living cu o suprafata = 19,89mp
 # dormitor cu o suprafata = 12,38mp
 # bucatarie cu o suprafata = 13,58mp
 # baie cu o suprafata = 3,65mp
 # hol cu o suprafata = 4,05mp

Suprafata utila pod amenajat= 48,76mp;

alcatuita din:
 # camera cu o suprafata = 19,58mp
 # camera cu o suprafata = 14,70mp
 # baie cu o suprafata = 5,55mp
 # hol prevazut cu debara cu o suprafata = 8,93mp

suprafata balcon = 2,75mp
Suprafata utila cu balcon = 105,06mp

2 Locuri parcare / apartament



APARTAMENT 4 CAMERE - TIP 9 cu suprafata utila = 102,31mp
 suprafata utila cu balcon inclusa = 105,06mp

APARTAMENT 2 CAMERE - TIP 10 cu suprafata utila = 112,96mp
 suprafata utila cu balcon inclusa = 115,71mp

APARTAMENT 2 CAMERE - TIP 11 cu suprafata utila = 112,34mp
 suprafata utila cu balcon inclusa = 115,09mp

APARTAMENT 2 CAMERE - TIP 12 cu suprafata utila = 109,48mp
 suprafata utila cu balcon inclusa = 112,23mp

ETAJ II
APARTAMENT 4 camere - TIP 10 pe 2 niveluri:

Suprafata utila totala = 112,96mp;

Suprafata utila = 56,04mp;

alcatuit din:

living cu o suprafata = 21,93mp
 # dormitor cu o suprafata = 12,58mp
 # bucatarie cu o suprafata = 12,26mp
 # baie cu o suprafata = 4,77mp
 # hol cu o suprafata = 4,50mp

Suprafata utila pod amenajat = 56,92mp;

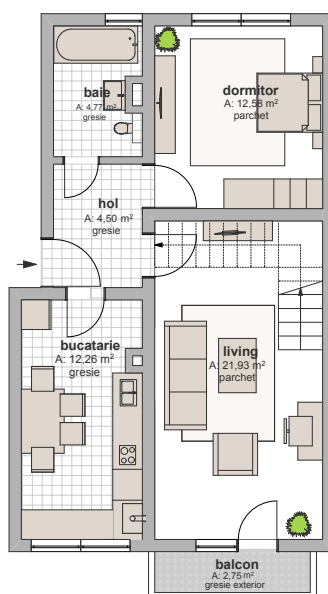
alcatuita din:

camera cu o suprafata = 27,97mp
 # camera cu o suprafata = 14,32mp
 # baie cu o suprafata = 10,10mp
 # hol cu o suprafata = 4,53mp

suprafata balcon = 2,75mp

Suprafata utila cu balcon = 115,71mp

2 Locuri parcare / apartament



ETAJ II
APARTAMENT 4 camere - TIP 11 pe 2 niveluri:

Suprafata utila totala = 112,34mp;
Suprafata utila = 55,42mp;

alcatuit din:
 # living cu o suprafata = 21,93mp
 # dormitor cu o suprafata = 12,58mp
 # bucatarie cu o suprafata = 11,64mp
 # baie cu o suprafata = 4,77mp
 # hol cu o suprafata = 4,50mp

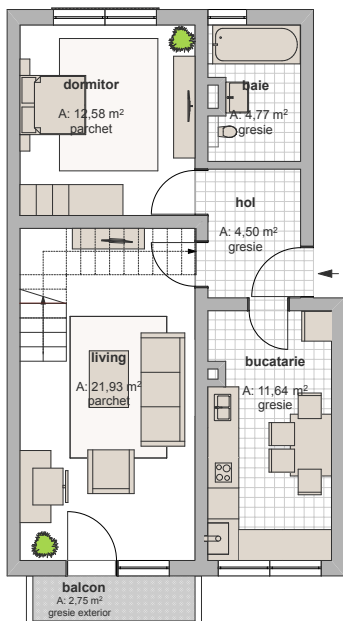
Suprafata utila pod amenajat = 56,92mp;

alcatuita din:
 # camera cu o suprafata = 27,97mp
 # camera cu o suprafata = 14,32mp
 # baie cu o suprafata = 10,10mp
 # hol cu o suprafata = 4,53mp

suprafata balcon = 2,75mp

Suprafata utila cu balcon = 115,09mp

2 Locuri parcare / apartament



ETAJ II
APARTAMENT 4 camere - TIP 12 pe 2 niveluri:

Suprafata utila totala = 109,48mp;
Suprafata utila etaj = 57,26mp;

living cu o suprafata = 20,35mp
 # dormitor cu o suprafata = 12,21mp
 # bucatarie cu o suprafata = 11,74mp
 # baie cu o suprafata = 5,41mp
 # hol si debara cu o suprafata = 7,55mp

Suprafata utila pod amenajat = 52,22mp;

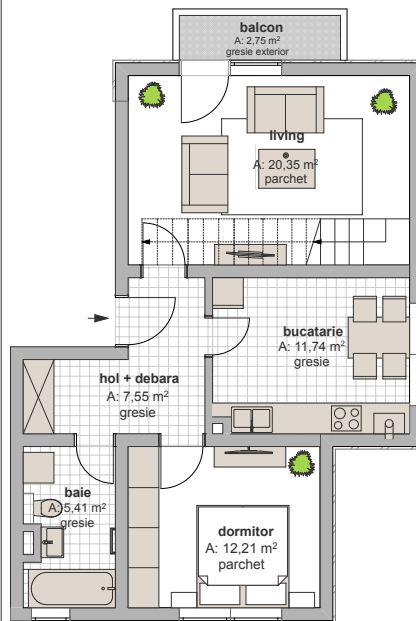
alcatuita din:

camera cu o suprafata = 22,34mp
 # camera cu o suprafata = 21,82mp
 # baie cu o suprafata = 8,06mp

suprafata balcon = 2,75mp

Suprafata utila cu balcon = 112,23mp





2 Locuri parcare / apartament





POD AMENAJAT

Toate apartamentele vor fi predate "la cheie". Fiecare apartament va fi tencuit, gletuit si zugravit. Se vor realiza sape elicoptrizate. Toate spatiile apartamentelor vor fi prevazute cu incalzire in pardoseala. Cladirea va fi termoizolata cu vata bazaltica cu grosimea de 10cm. Fiecare apartament va avea o usa de intrare metalica si usi de interior realizate din HDF (Porta Doors). Ferestrele vor avea un sistem de profile cu 6 camere si 3 foi de sticla low-e. In fiecare baie vor fi montate obiectele sanitare. Fiecare apartament va fi echipat cu cate o centrala termica Viessmann. Echiparea standard a apartamentelor va fi parchet laminat in camere si gresie / faianta in bucatarie si baie. Flexibilitate in alegerea materialelor.

	APARTAMENT 4 CAMERE - TIP 9 cu suprafata utila = 102,31mp suprafata utila cu balcon inclusa = 105,06mp
	APARTAMENT 2 CAMERE - TIP 10 cu suprafata utila = 112,96mp suprafata utila cu balcon inclusa = 115,71mp
	APARTAMENT 2 CAMERE - TIP 11 cu suprafata utila = 112,34mp suprafata utila cu balcon inclusa = 115,09mp
	APARTAMENT 2 CAMERE - TIP 12 cu suprafata utila = 109,48mp suprafata utila cu balcon inclusa = 112,23mp

POD AMENAJAT

APARTAMENT 4 camere - **TIP 9** pe 2 niveluri:

Suprafata utila totala = 102,31mp;

Suprafata utila etaj 2= 53,55mp;

alcatuit din:

- # living cu o suprafata = 19,89mp
- # dormitor cu o suprafata = 12,38mp
- # bucatarie cu o suprafata = 13,58mp
- # baie cu o suprafata = 3,65mp
- # hol cu o suprafata = 4,05mp

Suprafata utila pod amenajat= 48,76mp;

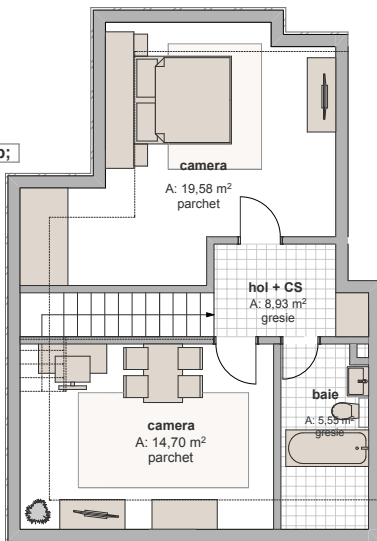
alcatuita din:

- # camera cu o suprafata = 19,58mp
- # camera cu o suprafata = 14,70mp
- # baie cu o suprafata = 5,55mp
- # hol prevazut cu debara cu o suprafata = 8,93mp

suprafata balcon = 2,75mp

Suprafata utila cu balcon = 105,06mp

2 Locuri parcare / apartament



POD AMENAJAT

APARTAMENT 4 camere - **TIP 10** pe 2 niveluri:

Suprafata utila totala = 112,96mp;

Suprafata utila = 56,04mp;

alcatuit din:

- # living cu o suprafata = 21,93mp
- # dormitor cu o suprafata = 12,58mp
- # bucatarie cu o suprafata = 12,26mp
- # baie cu o suprafata = 4,77mp
- # hol cu o suprafata = 4,50mp

Suprafata utila pod amenajat = 56,92mp;

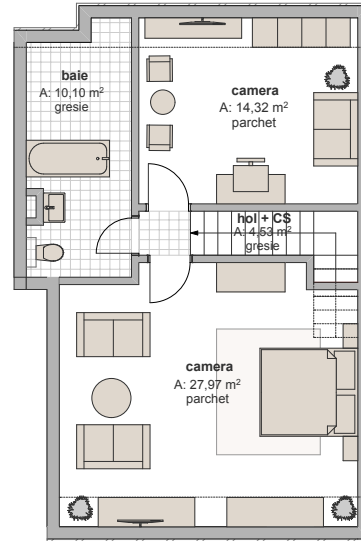
alcatuita din:

- # camera cu o suprafata = 27,97mp
- # camera cu o suprafata = 14,32mp
- # baie cu o suprafata = 10,10mp
- # hol cu o suprafata = 4,53mp

suprafata balcon = 2,75mp

Suprafata utila cu balcon = 115,71mp

2 Locuri parcare / apartament



POD AMENAJAT

APARTAMENT 4 camere - **TIP 11** pe 2 niveluri:

Suprafata utila totala = 112,34mp;

Suprafata utila = 55,42mp;

alcatuit din:

- # living cu o suprafata = 21,93mp
- # dormitor cu o suprafata = 12,58mp
- # bucatarie cu o suprafata = 11,64mp
- # baie cu o suprafata = 4,77mp
- # hol cu o suprafata = 4,50mp

Suprafata utila pod amenajat = 56,92mp;

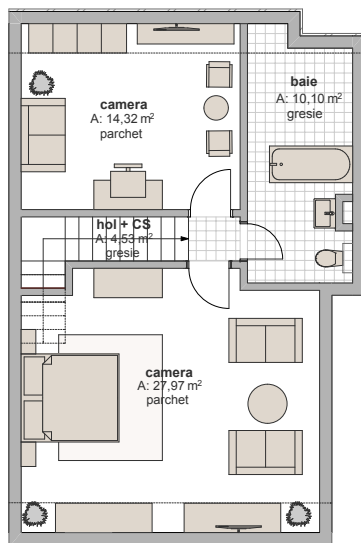
alcatuita din:

- # camera cu o suprafata = 27,97mp
- # camera cu o suprafata = 14,32mp
- # baie cu o suprafata = 10,10mp
- # hol cu o suprafata = 4,53mp

suprafata balcon = 2,75mp

Suprafata utila cu balcon = 115,09mp

2 Locuri parcare / apartament



POD AMENAJAT

APARTAMENT 4 camere - **TIP 12** pe 2 niveluri:

Suprafata utila totala = 109,48mp;

Suprafata utila etaj = 57,26mp;

alcatuit din:

- # living cu o suprafata = 20,35mp
- # dormitor cu o suprafata = 12,21mp
- # bucatarie cu o suprafata = 11,74mp
- # baie cu o suprafata = 5,41mp
- # hol si debara cu o suprafata = 7,55mp

Suprafata utila pod amenajat = 52,22mp;

alcatuita din:

- # camera cu o suprafata = 22,34mp
- # camera cu o suprafata = 21,82mp
- # baie cu o suprafata = 8,06mp

suprafata balcon = 2,75mp

Suprafata utila cu balcon = 112,23mp

2 Locuri parcare / apartament

